



### **Haslevgårde Vandmølle. 1905.**

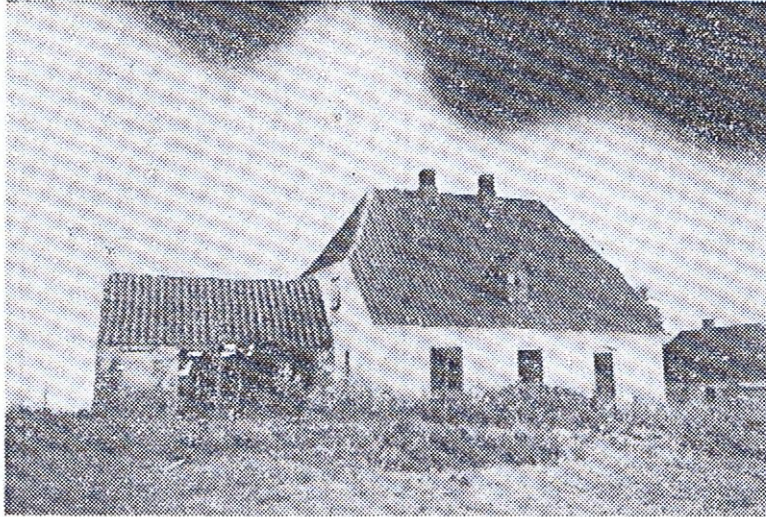
Gårdmalerens navn er Jens Svend Christian Petersen. Biersted/Sulsted. (1857-1927). Denne Petersen er også kendt som "Biersted maleren", han er en af de bedst repræsenterede kunstnere her på egnen.

J.S.C. Petersen udførte gårdmalerier her på egnen omkring århundredskiftet år 1900. Enkelte steder udførte han både et sommer- og et vintermaleri.

Til farve på gårdmalerier anvendte man dengang zink hvidt med farve i, så havde man ikke besvær med oliefarver og oliemaling.

Skulle nogen af læserne være i besiddelse af eller være vidende om lignende ældre gårdmalerier her i vores område, vil lokalarkivet gerne have en kopi.

Der er ingen oplysninger til billedet. Måske nogen kan hjælpe.



Det tidligere vandmøllehus ved Haslevgaards Mølleaas udløb er nu restaureret og indrettet til en sommerhus-bolig der ejes af apoteker Rasmussen, Løveapoteket, Aalborg.

## Historie og romantik ved Mølleaaens udløb i havet

### Uddybningen af Haslevgaarde Mølleaa snart tilendebragt

Uddybningen af Haslevgaards Mølleaa synger nu paa sit sidste vers, idet gravkøen æder sig frem paa det allersidste stykke af aaløbet og kaster store jorddynger op paa land. Lodsejerne havde ønsket dette sidste stykke af aaløbet ændret og afkortet til mindre end det halve, men dette ønske blev ikke imødekommet, og i løbet af faa dage er de tidligere græsgroede aabredder skaarne skarpe og plane, den smukke rørbevoksning fjernet, og det nuværende udløb, der paa sit sidste stykke skjuler sig i rørbevoksning, føres aabent til havs.

Paa denne plet ved Himmerlandskysten udspilledes for et hundrede aar tilbage mangt et eventyr mellem handelens folk. Her laa egnens største og vel ogsaa eneste handelssted med vandmølle, handelsbod, store lagerbygninger til korn og tømmer, herskabeligt stuehus, hvor der førtes stort hus med mange tjenestefolk og handelsbetjente, mølle- og avlskarle. Der hørte nemlig og-

saa et af sognets største landbrug til Haslevgaards Mølle dengang.

Hele det østlige Himmerland maatte ud til kysten, naar der skulde handles. Her blev varerne skibet i land, korn og kartofler udskibet, om ikke andet saa tog de tømte handelskibe last af strandsand med tilbage. Det var præstesønnen fra Als, Septimius Jermin, der drev hele denne store virksomhed op og holdt den gaaende i kompagniskab med sin oprindelige forretningsfører Aabye. Paa østgavlen af det gamle møllehus staar endnu i jernbogstaver: „Jermin & Aabye. 1863“. Efter sidstnævntes død begyndte den store virksomhed at gaa tilbage, og i 1897 maatte Jermin lade resterne af handelsvirksomheden, vandmøllen og selve det store gaardbrug sælge ved tvangsauktion for et bud, der løste førsteprioriteten ud. Det var bonden Jens Mortensen fra Gjøl, der købte den store ejendom og førte ny driftighed tilgaarde.

— u s.